



DZIENNIK URZĘDOWY

WOJEWÓDZTWA MAZOWIECKIEGO

Warszawa, dnia 17 czerwca 2013 r.

Poz. 6791

UCHWAŁA Nr LIV/1556/2013

RADY MIASTA STOŁECZNEGO WARSZAWY

z dnia 9 maja 2013 r.

w sprawie ustanowienia pomników przyrody.

Na podstawie art. 44 ust. 1 i 2 oraz art. 45 ust. 1 ustawy z dnia 16 kwietnia 2004r. o ochronie przyrody (Dz.U. z 2009r. Nr 151, poz. 1220, z późn. zm.¹⁾) uchwała się, co następuje:

§ 1.1. Ustanawia się pomnikami przyrody następujące drzewa, rosnące na terenie Warszawy:

- 1) dąb szypułkowy (*Quercus robur*), rejon ul. Biały Kamień;
- 2) dąb szypułkowy odm. stożkowa (*Quercus robur 'Fastigiata'*), ul. Łowicka 52;
- 3) dąb szypułkowy odm. stożkowa (*Quercus robur 'Fastigiata'*), ul. Łowicka 52.

2. Nazwy, wymiary i położenie pomników przyrody, o których mowa w ust. 1, określa załącznik nr 1 do uchwały.

3. Współrzędne geograficzne i geodezyjne pomników przyrody, o których mowa w ust. 1, określa załącznik nr 2 do uchwały.

4. Mapy przedstawiające położenie pomników przyrody, o których mowa w ust. 1, stanowią załączniki nr 3 - 5 do uchwały.

§ 2. Nadzór nad pomnikami przyrody sprawuje Prezydent Miasta Stołecznego Warszawy.

§ 3. Szczególnym celem ochrony pomników przyrody, o których mowa w § 1, jest zachowanie wartości przyrodniczych, naukowych, kulturowych, historycznych lub krajobrazowych.

§ 4. W stosunku do pomników przyrody, o których mowa w § 1, w ramach czynnej ochrony, ustala się:

- 1) obszar o promieniu nie mniejszym niż 15 m od zewnętrznej krawędzi pnia drzewa, w którym obowiązują zakazy wymienione w § 5;
- 2) obowiązek stałego monitoringu stanu zdrowotnego pomnika przyrody oraz wykonywania zabiegów pielęgnacyjnych i zabezpieczających;
- 3) wykonywanie działań w celu utrzymania stanu właściwego pomnika przyrody i realizacji celów ochrony;
- 4) obowiązek stałego monitoringu oznakowania pomnika przyrody i uzupełniania jego braków.

§ 5. W stosunku do pomników przyrody, o których mowa w § 1, wprowadza się następujące zakazy:

- 1) niszczenia, uszkodzenia lub przekształcania obiektu lub obszaru;
- 2) wykonywania prac ziemnych trwale zniekształcających rzeźbę terenu, z wyjątkiem prac związanych z zabezpieczeniem przeciwsztormowym lub przeciwpowodziowym albo budową, odbudową, utrzymywaniem, remontem lub naprawą urządzeń wodnych;
- 3) uszkodzenia i zanieczyszczenia gleby;

- 4) dokonywania zmian stosunków wodnych, jeżeli zmiany te nie służą ochronie przyrody albo racjonalnej gospodarce rolnej, leśnej, wodnej lub rybackiej;
- 5) wylewania gnojowicy, z wyjątkiem nawożenia użytkowanych gruntów rolnych;
- 6) zmiany sposobu użytkowania ziemi;
- 7) umieszczania tablic reklamowych.

§ 6. Wykonanie uchwały powierza się Prezydentowi Miasta Stołecznego Warszawy.

§ 7.1. Uchwała podlega ogłoszeniu w Dzienniku Urzędowym Województwa Mazowieckiego.

2. Uchwała wchodzi w życie po upływie 14 dni od dnia ogłoszenia w Dzienniku Urzędowym Województwa Mazowieckiego.

¹⁾ Zmiany tekstu jednolitego wymienionej ustawy zostały ogłoszone w Dz.U. z 2009r. Nr 157, poz. 1241 i Nr 215, poz. 1664, z 2010r. Nr 76, poz. 489 i Nr 119, poz. 804, z 2011r. Nr 34, poz. 170, Nr 94, poz. 549, Nr 208, poz. 1241 i Nr 224, poz. 1337 oraz z 2012r. poz. 985.

Przewodnicząca Rady m.st. Warszawy:
Ewa Malinowska-Grupińska

Załącznik Nr 1
do Uchwały Nr LIV/1556/2013
Rady Miasta Stołecznego Warszawy
z dnia 9 maja 2013r.

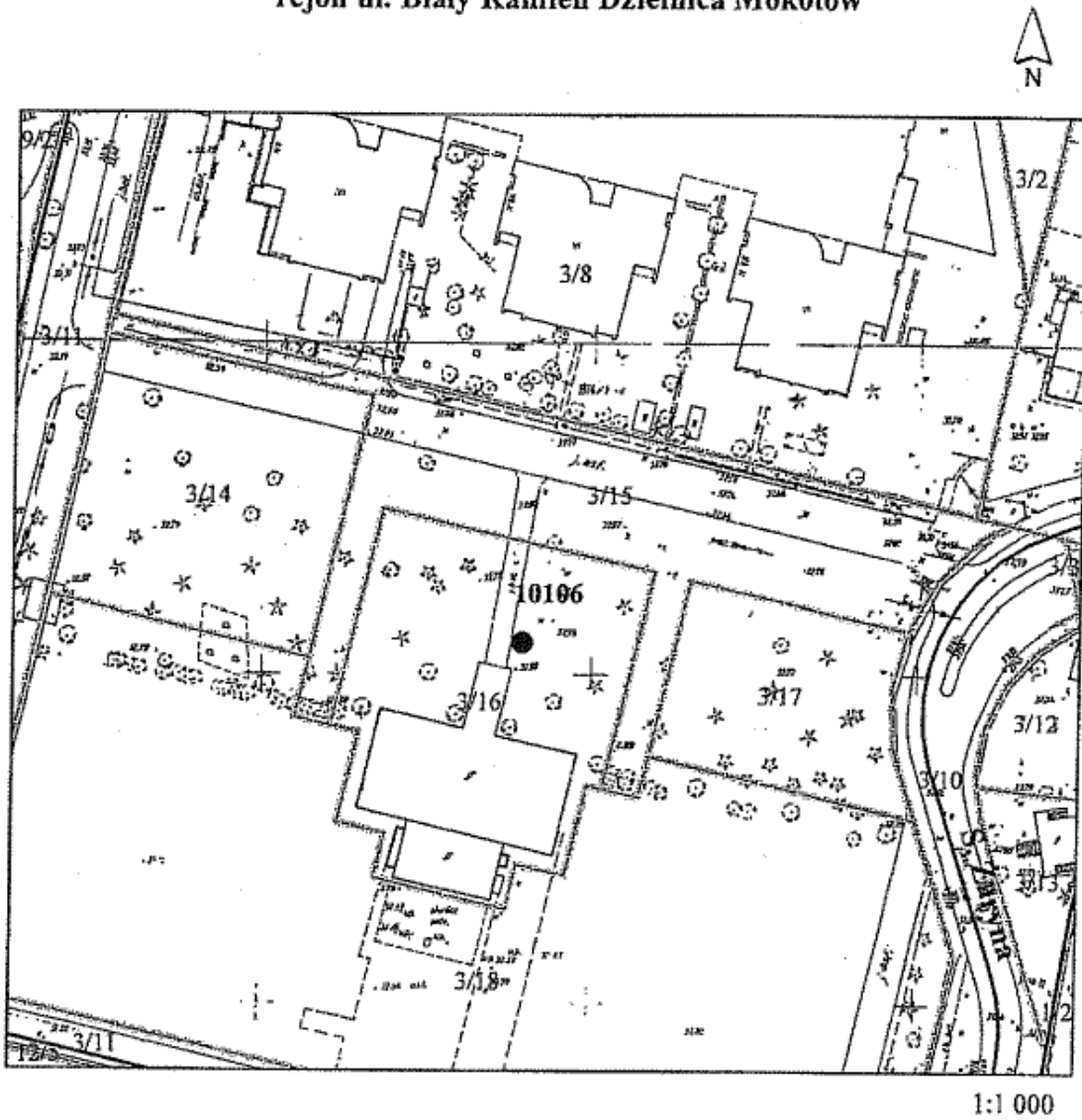
L.p.	Obiekt poddany ochronie	Nazwa pomnika przyrody: nazwa gat. pol., nazwa gat. łac., nazwa własna	Wymiary		Położenie: miasto, dzielnica, ulica, nr obrębu geod., nr działki ew.
			Wysokość (m)	Obwód pnia (cm)	
1.	drzewo	Dąb szypułkowy <i>Quercus robur</i>	20,5	306	Warszawa Dzielnica Mokotów, rejon ul. Biały Kamień obręb, 10106 dz. ew. nr 3/16
2.	drzewo	Dąb szypułkowy odm. stożkowata <i>Quercus robur</i> ' <i>Fastigiata</i> '	22	270	Warszawa Dzielnica Mokotów, ul. Łowicka 52 obręb, 10108 dz. ew. nr 49/6
3.	drzewo	Dąb szypułkowy odm. stożkowata <i>Quercus robur</i> ' <i>Fastigiata</i> '	25	245	Warszawa Dzielnica Mokotów, ul. Łowicka 52 obręb, 10108 dz. ew. nr 49/6

Załącznik Nr 2
do Uchwały Nr LIV/1556/2013
Rady Miasta Stołecznego Warszawy
z dnia 9 maja 2013r.

L.p.	Nazwa pomnika przyrody	Współrzędne geodezyjne zgodnie z GSO 2000, strefa 7	Współrzędne geograficzne zgodnie z SIP (dokładność do 5 m)
1.	Dąb szypułkowy, <i>Quercus Robur</i>	x: 7499822,413 y: 5785800,606	20°59'50,647"E 52°12'20,989"N
2.	Dąb szypułkowy, odm. stożkowata <i>Quercus robur 'Fastigiata'</i>	x: 7500313,264 y: 5785643,202	21°0'16,497"E 52°12'15,896"N
3.	Dąb szypułkowy, odm. stożkowata <i>Quercus robur 'Fastigiata'</i>	x: 7500316,969 y: 5785646,589	21°0'16,692"E 52°12'16,005"N

Załącznik nr 3
do uchwały Nr LIV/1556/2013
Rady Miasta Stołecznego Warszawy
z dnia 9 maja 2013 r.

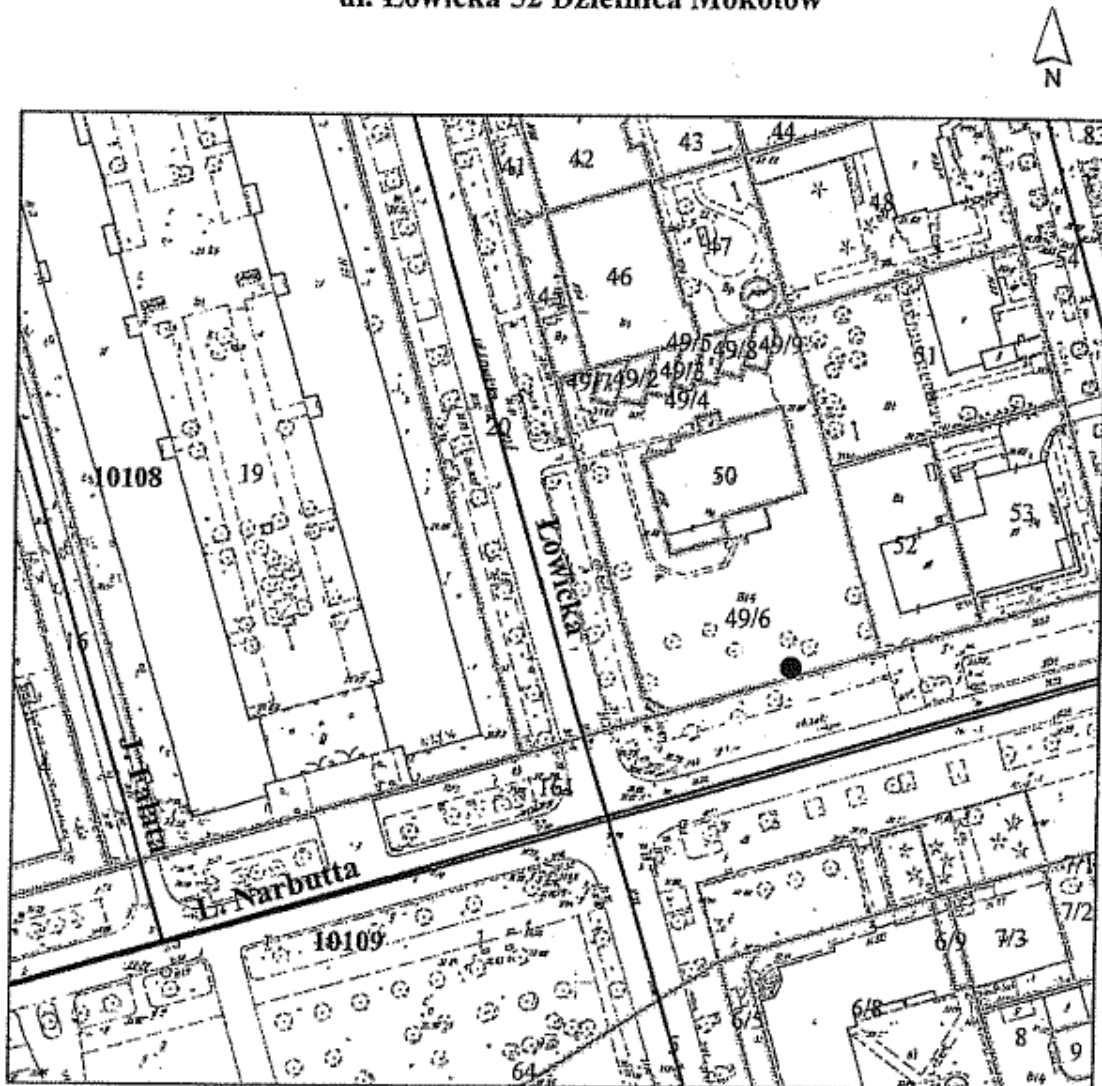
Położenie pomnika przyrody - dębu szypułkowego,
rejon ul. Biały Kamień Dzielnica Mokotów



● dąb szypułkowy - pomnik przyrody

Załącznik nr 4
do uchwały Nr LIV/1556/2013
Rady Miasta Stołecznego Warszawy
z dnia 9 maja 2013 r.

Położenie pomnika przyrody - dębu szypułkowego,
ul. Łowicka 52 Dzielnica Mokotów

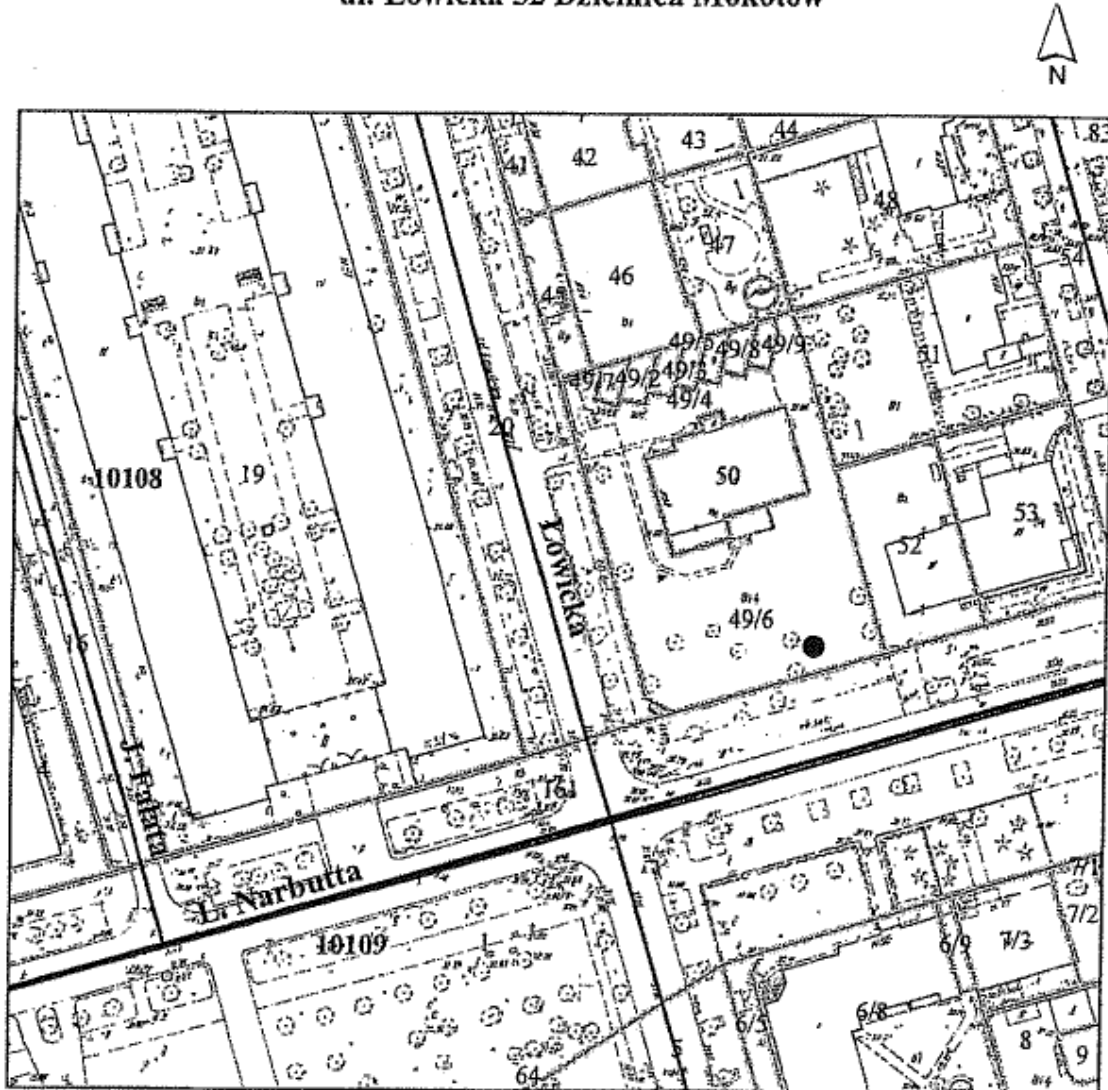


1:1 000

● dąb szypułkowy - pomnik przyrody

Załącznik nr 5
do uchwały Nr LIV/1556/2013
Rady Miasta Stołecznego Warszawy
z dnia 9 maja 2013 r.

Położenie pomnika przyrody - dębu szypułkowego,
ul. Łowicka 52 Dzielnica Mokotów



● dąb szypułkowy - pomnik przyrody