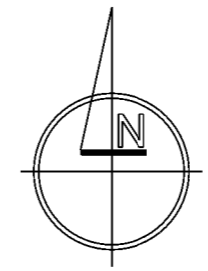
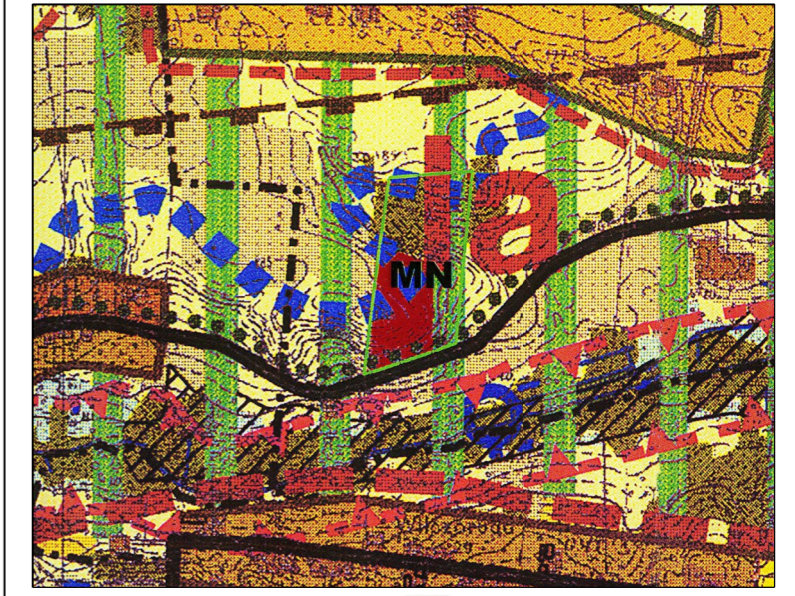


ZMIANA MIEJSCOWEGO PLANU ZAGOSPODAROWANIA PRZESTRZENNEGO GMINY PNIEWY
 UCHWALONEGO UCHWAŁĄ NR XXIX/208/2002 RADY GMINY W PNIEWACH Z DNIA 28.06.2002r.
 NA OBSZARZE DZIAŁKI NR 48 POŁOŻONEJ WE WSI WILCZORUDA PARCELA

SKALA 1:2000



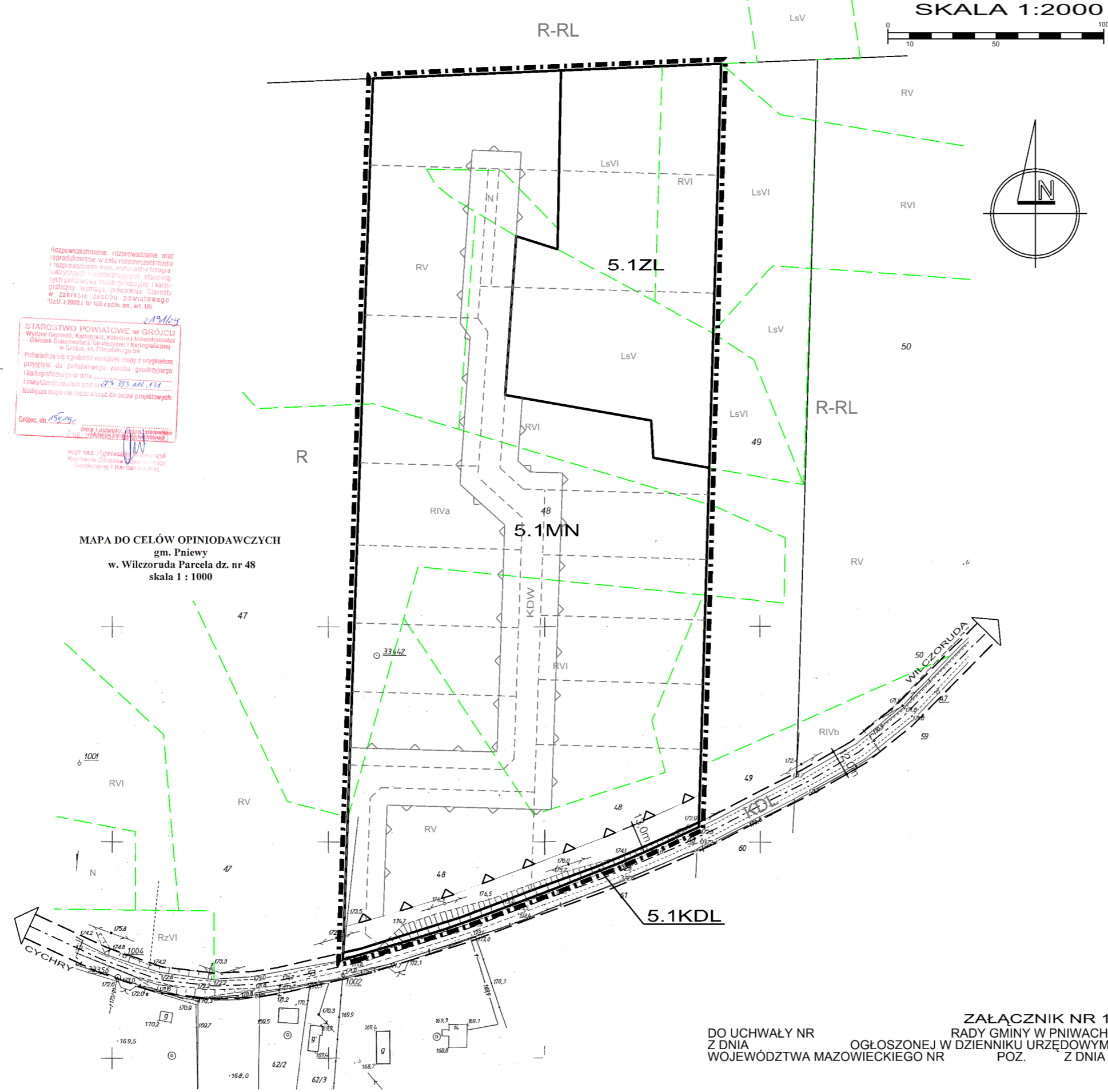
WYRYS ZE ZMIANY STUDIUM UWARUNKOWAŃ I KIERUNKÓW
 ZAGOSPODAROWANIA PRZESTRZENNEGO GMINY PNIEWY



- | | | | |
|--|---|--|---|
| | GRANICA TERENU OBJĘTEGO ZMIANĄ STUDIUM | | PROJEKTOWANE DOLESZENIA |
| | PROJEKTOWANE TERENY ZABUDOWY MIESZKANIOWEJ JEDNORODZINNEJ OBJĘTE ZMIANĄ | | KORYTARZ EKOLOGICZNY O ZNACZENIU REGIONALNYM |
| | TERENY PRZEZNACZONE POD ZABUDOWĘ LETNISKOWĄ | | WODY POWRZCHNIOWE OTWARTE |
| | TEREN GRUNTÓW ORNYCH KOMPLEKSU KLASY III I IV | | PROJEKTOWANY OBSZAR ZESPOŁU PRZYRODNICZO-KRAJOBRAZOWEGO "DOLINA JEZIORKI" |
| | TEREN GRUNTÓW ORNYCH KOMPLEKSU KLASY V I VI | | PROJEKTOWANY REZERWAT "DOLINA JEZIORKI" |
| | LASY | | PROJEKTOWANA REKONSTRUKCJA DAWNYCH ZBIORNIKÓW WODNYCH |
| | TERENY WIĘKSZYCH KOMPLEKSÓW SADOWNICZYCH | | |

Rozpowszechnianie, rozprowadzanie oraz reproduktowanie w całości lub częściowo niniejszego projektu, w szczególności jego części, jest zabronione. Wszelkie prawa zastrzeżone. Projektant: mgr inż. Agnieszka Krawiec, Kierownik Ośrodka Dokumentacji Geodezyjnej i Kartograficznej w Grójcu, ul. Piłsudskiego 59. Grójec, dn. 15.09.2011. (Zgodnie z rozporządzeniem Starosty Powiatowego w Grójcu, dn. 15.09.2011, z siedzibą w Grójcu, ul. Piłsudskiego 59).

MAPA DO CELÓW OPINIOWYCH
 gm. Pniewy
 w. Wilczoruda Parcela dz. nr 48
 skala 1:1000



ZAŁĄCZNIK NR 1
 DO UCHWAŁY NR
 Z DNIA
 WOJEWÓDZTWA MAZOWIECKIEGO NR
 OGŁOSZONEJ W DZIENNIKU URZĘDOWYM
 POZ.
 RAZY GMINY W PNIEWACH
 Z DNIA
 Z DNIA

LEGENDA:

I - OZNACZENIA GRAFICZNE BĘDĄCE USTALENIAMI PLANU

- | | |
|-----------|--|
| | GRANICA OBSZARU OBJĘTEGO OPRACOWANIEM ZMIANY PLANU |
| | LINIA ROZGRANICZAJĄCA TERENY STREF FUNKCJONALNYCH |
| | LINIE ZABUDOWY NIENAPRZEKRACZALNE |
| MN | STREFA TERENÓW ZABUDOWY MIESZKANIOWEJ JEDNORODZINNEJ |
| ZL | STREFA TERENÓW ZIELENI LEŚNEJ |
| KD | STREFA TERENÓW KOMUNIKACJI |
| | KDL - DROGA GMINNA KLASY L - LOKALNA |

II - OZNACZENIA GRAFICZNE BĘDĄCE USTALENIAMI OBOWIĄZUJĄCEGO MPZP GMINY PNIEWY Z 2002r.

- STREFA TERENÓW DO ZABUDOWY
- | | |
|------------|---|
| MR | TERENY ZABUDOWY MIESZKANIOWEJ ZAGRODOWEJ I JEDNORODZINNEJ |
| -MN | TERENY ZABUDOWY MIESZKANIOWEJ ZAGRODOWEJ I JEDNORODZINNEJ |
- STREFA TERENÓW OTWARTYCH
- | | |
|-----------|---|
| RL | TERENY LASÓW |
| RZ | TERENY ŁAKOWO - LEŚNE, ŹRÓDLISKOWE, KORYTARZE I CIĄGI EKOLOGICZNE RZEK I CIEKÓW, WÓD POWRZCHNIOWYCH |
| R | TERENY GRUNTÓW ORNYCH I SADOWNICZYCH |

III - PROPONOWANY PODZIAŁ TERENU DZIAŁKI NR 48 NA DZIAŁKI BUDOWLANE I KOMUNIKACJE WEWNĘTRZNE DOJAZDOWA - NIEOBOWIĄZUJĄCY

- | | |
|------------|---|
| | LINIE PODZIAŁU |
| KDW | DROGA DOJAZDOWA WEWNĘTRZNA NIEPUBLICZNA |
| | LINIE ZABUDOWY NIENAPRZEKRACZALNE |

RYS. NR 5 - WIEŚ WILCZORUDA PARCELA