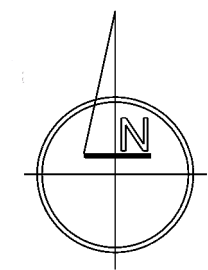
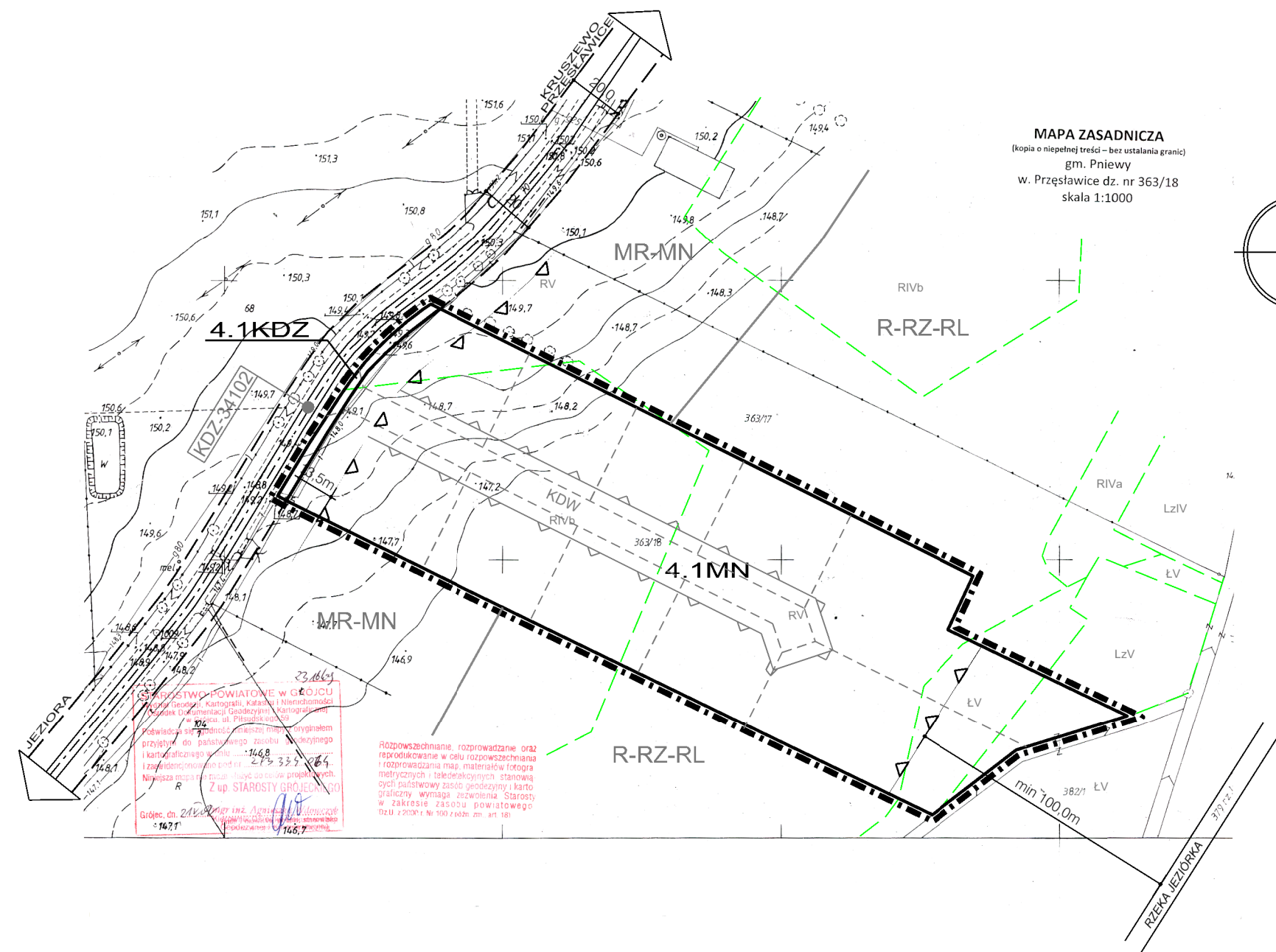


ZMIANA MIEJSCOWEGO PLANU ZAGOSPODAROWANIA PRZESTRZENNEGO GMINY PNIEWY
UCHWALONEGO UCHWAŁĄ NR XXIX/208/2002 RADY GMINY W PNIEWACH Z DNIA 28.06.2002r.
NA OBSZARZE DZIAŁKI NR 363/18 POŁOŻONEJ WE WSI PRZĘŚLAWICE

SKALA 1:2000



MAPA ZASADNICZA
(kopia o niepełnej treści – bez ustalania granic)
gm. Pniewy
w. Przęsławice dz. nr 363/18
skala 1:1000



Starostwo Powiatowe w Górczu
Kartografia, Katastr i Nieruchomości
Zakład Dokumentacji Geodezyjnej i Kartograficznej
ul. Piłsudskiego 10
62-800 Górczów
14.08.2009
Z up. STAROSTY GÓRCZOWSKIEGO
Grębosz, dn. 24.08.2009
14.08.2009

Rozpowszechnianie, rozprowadzanie oraz
reprodukcję w celu rozpowszechniania
i rozprowadzania map, materiałów fotograficznych
i teledokumentacji, stanowiących państwowy zasób geodezyjny i kartograficzny
wymaga zgody Starosty w zakresie zasobu państwowego
Dz.U. z 2009 r. Nr 100, poz. 382, art. 18

ZAŁĄCZNIK NR 1

DO UCHWAŁY NR RADY GMINY W PNIEWACH
Z DNIA OGŁOSZONEJ W DZIENNIKU URZĘDOWYM
WOJEWÓDZTWA MAZOWIECKIEGO NR POZ. Z DNIA

WYRYS ZE ZMIANY STUDIUM UWARUNKOWAŃ I KIERUNKÓW
ZAGOSPODAROWANIA PRZESTRZENNEGO GMINY PNIEWY



- | | |
|-------------------------------------------------------------------------|---------------------------------------------------------------------------|
| GRANICA TERENU OBJĘTEGO ZMIANĄ STUDIUM | PROJEKTOWANE DOLESZENIA |
| PROJEKTOWANE TERENY ZABUDOWY MIESZKANIOWEJ JEDNORODZINNEJ OBJĘTE ZMIANĄ | KORYTARZ EKOLOGICZNY O ZNACZENIU REGIONALNYM |
| TERENY PRZEZNACZONE POD ZABUDOWĘ LETNISKOWĄ | WODY POWIERZCHNIOWE OTWARTE |
| TEREN GRUNTÓW ORNYCH KOMPLEKSU KLASY III I IV | PROJEKTOWANY OBSZAR ZESPOŁU PRZYRODNICZO-KRAJOBRAZOWEGO "DOLINA JEZIORKI" |
| TEREN GRUNTÓW ORNYCH KOMPLEKSU KLASY V I VI | PROJEKTOWANY REZERWAT "DOLINA JEZIORKI" |
| LASY | PROJEKTOWANA REKONSTRUKCJA DAWNYCH ZBIORNIKÓW WODNYCH |
| TERENY WIĘKSZYCH KOMPLEKSÓW SADOWNICZYCH | |

LEGENDA:

I - OZNACZENIA GRAFICZNE BĘDĄCE USTALENIAMI PLANU

- | | |
|-----|------------------------------------------------------|
| --- | GRANICA OBSZARU OBJĘTEGO OPRACOWANIEM ZMIANY PLANU |
| --- | LINIA ROZGRANICZAJĄCA TERENY STREF FUNKCJONALNYCH |
| △ | LINIE ZABUDOWY NIEPRZEKRACZALNE |
| MN | STREFA TERENÓW ZABUDOWY MIESZKANIOWEJ JEDNORODZINNEJ |
| KD | STREFA TERENÓW KOMUNIKACJI |
| | KDZ - DROGA POWIATOWA KLASY Z - ZBIORCZA |

II - OZNACZENIA GRAFICZNE BĘDĄCE USTALENIAMI OBOWIĄZUJĄCEGO MPZP GMINY PNIEWY Z 2002r.

- STREFA TERENÓW DO ZABUDOWY
- | | |
|-------|-----------------------------------------------------------|
| MR-MN | TERENY ZABUDOWY MIESZKANIOWEJ ZAGRODOWEJ I JEDNORODZINNEJ |
|-------|-----------------------------------------------------------|
- STREFA TERENÓW OTWARTYCH
- | | |
|----|-------------------------------------------------------------------------------------------------------|
| RL | TERENY LASÓW |
| RZ | TERENY ŁAKOWO - LEŚNE, ŹRÓDLISKOWE, KORYTARZE I CIĄGI EKOLOGICZNE RZEK I CIEKÓW, WOD POWIERZCHNIOWYCH |
| R | TERENY GRUNTÓW ORNYCH I SADOWNICZYCH |

III - PROPONOWANY PODZIAŁ TERENU DZIAŁKI NR 363/18 NA DZIAŁKI BUDOWLANE I KOMUNIKACJE WEWNĘTRZNA DOJAZDOWĄ - NIEOBOWIĄZUJĄCĄ

- | | |
|-----|-----------------------------------------|
| --- | LINIE PODZIAŁU |
| KDW | DROGA DOJAZDOWA WEWNĘTRZNA NIEPUBLICZNA |
| △ | LINIE ZABUDOWY NIEPRZEKRACZALNE |