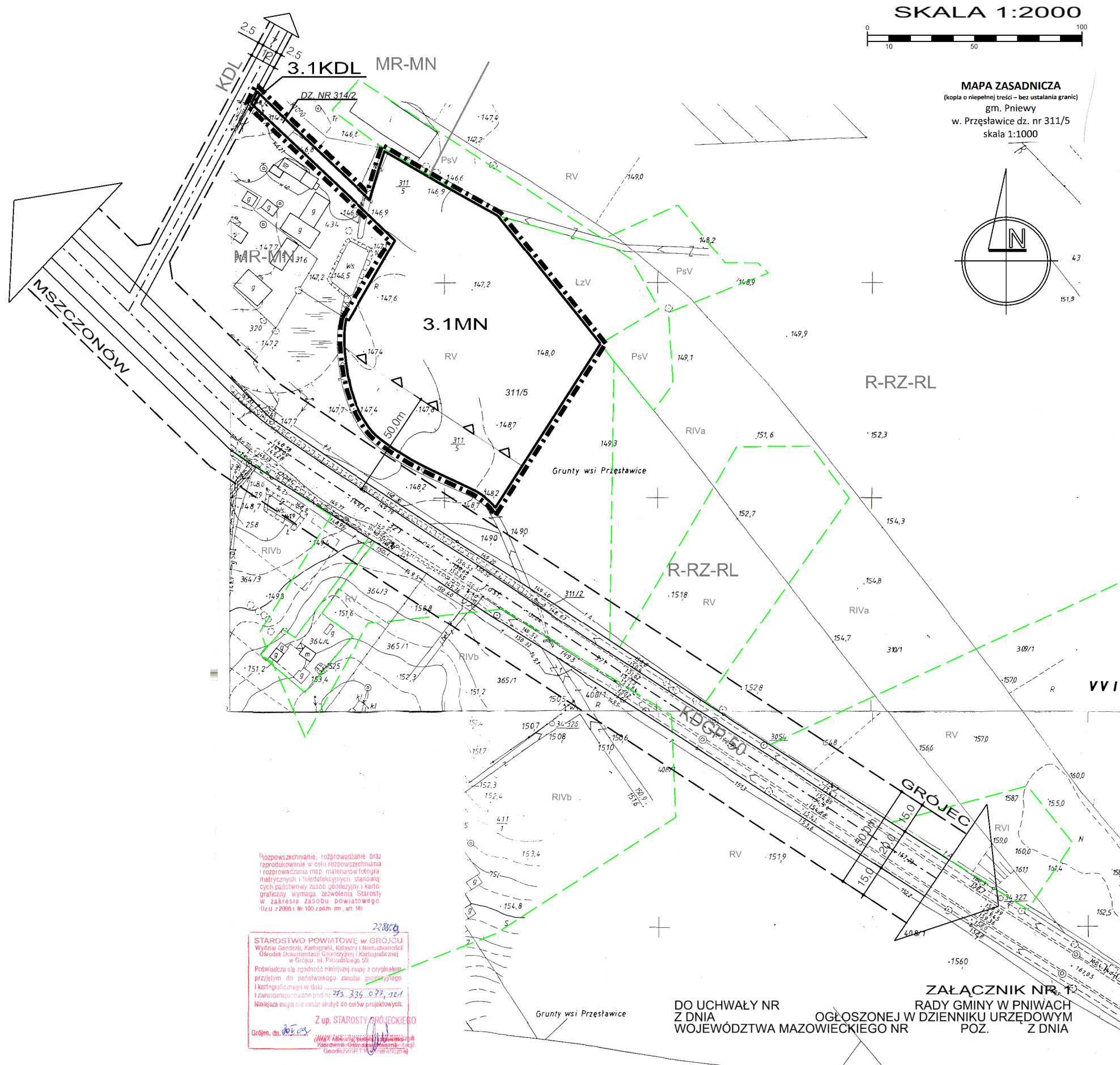
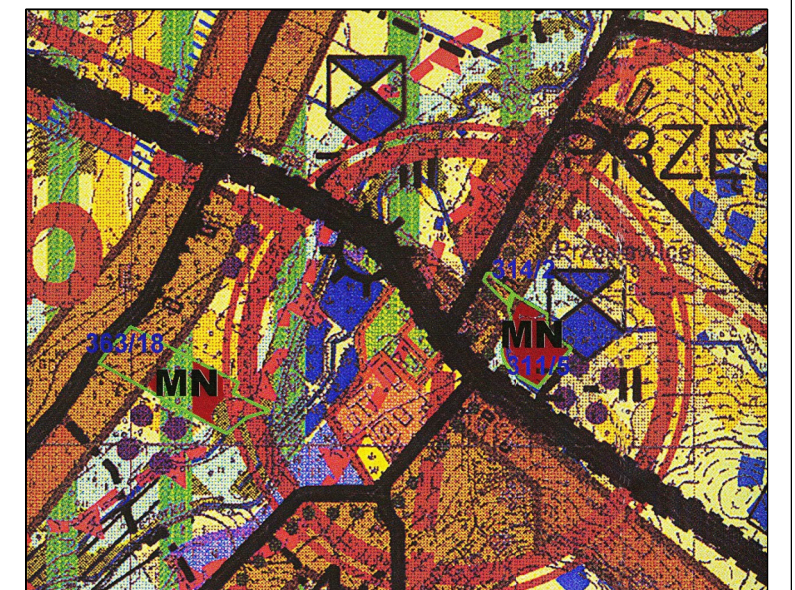


ZMIANA MIEJSCOWEGO PLANU ZAGOSPODAROWANIA PRZESTRZENNEGO GMINY PNIEWY
UCHWALONEGO UCHWAŁĄ NR XXIX/208/2002 RADY GMINY W PNIEWACH Z DNIA 28.06.2002r.
NA OBSZARZE DZIAŁEK NR 311/5, 314/2 POŁOŻONYCH WE WSI PRZESŁAWICE



WYRYS ZE ZMIANY STUDIUM UWARUNKOWAŃ I KIERUNKÓW
ZAGOSPODAROWANIA PRZESTRZENNEGO GMINY PNIEWY



LEGENDA:

I - OZNACZENIA GRAFICZNE BĘDĄCE USTALENIAMI PLANU

- GRANICA OBSZARU OBJĘTEGO OPRACOWANIEM ZMIANY PLANU
- LINIA ROZGRANICZAJĄCA TERENY STREF FUNKCJONALNYCH
- LINIE ZABUDOWY NIEPRZEKRACZALNE
- MN STREFA TERENÓW ZABUDOWY MIESZKANIOWEJ JEDNORODZINNEJ
- KD STREFA TERENÓW KOMUNIKACJI
- KDL - DROGA GMINNA KLASY L - LOKALNA

II - OZNACZENIA GRAFICZNE BĘDĄCE USTALENIAMI OBOWIĄZUJĄCEGO MPZP GMINY PNIEWY Z 2002r.

- STREFA TERENÓW DO ZABUDOWY
- MR -MN TERENY ZABUDOWY MIESZKANIOWEJ ZAGRODOWEJ I JEDNORODZINNEJ
- STREFA TERENÓW OTWARTYCH
- RL TERENY LASÓW
- RZ TERENY ŁAKOWO - LEŚNE, ŹRÓDLISKOWE, KORYTARZE I CIĄGI EKOLOGICZNE RZEK I CIEKÓW, WOD POWIERZCHNIOWYCH
- R TERENY GRUNTÓW ORNYCH I SADOWNICZYCH
- KOMUNIKACJA
- KDGP-50 DROGA KRAJOWA KLASY GP - GŁÓWNA RUCHU PRZYSPIESZONEGO