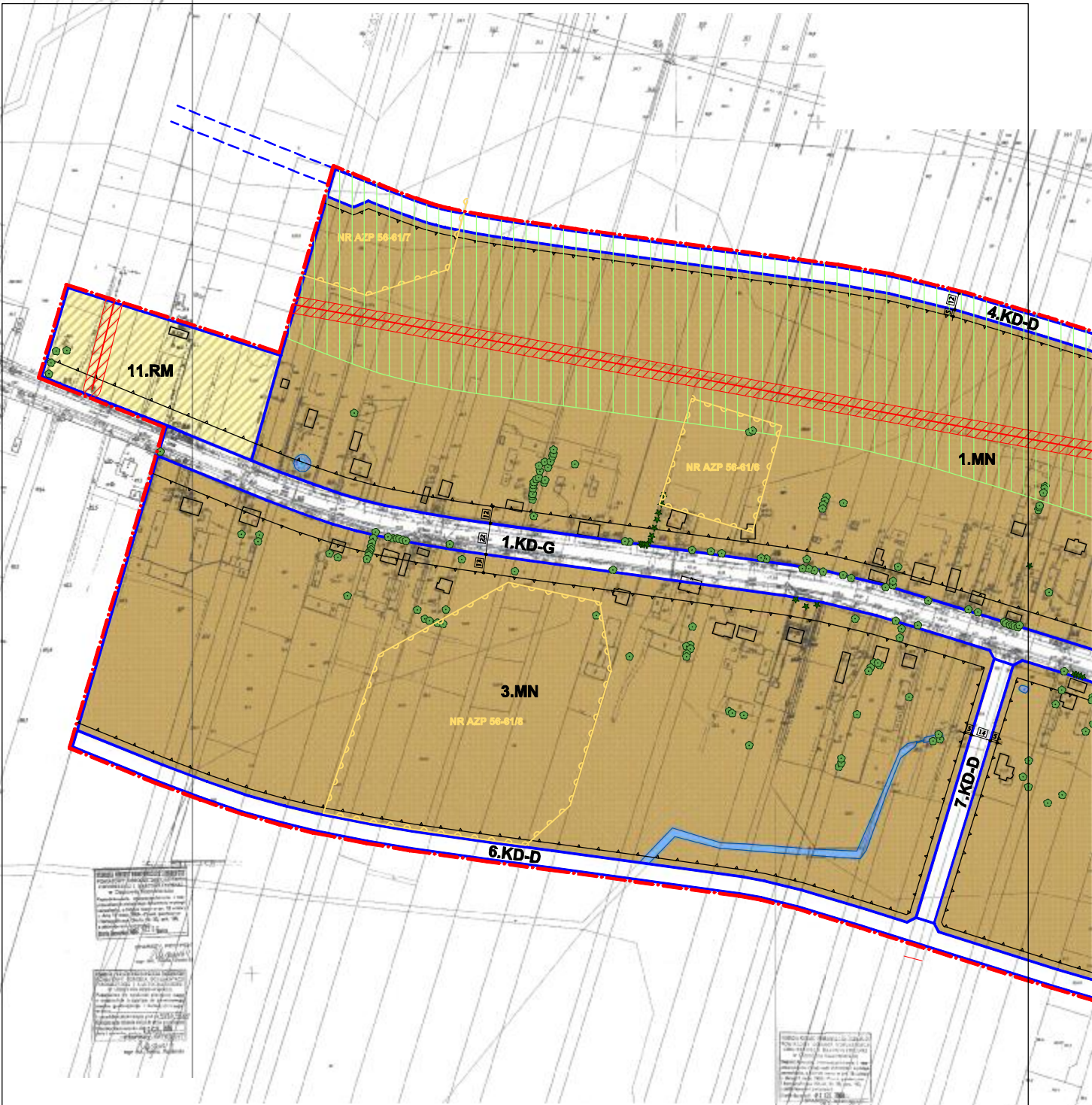


A



GMINA KAMPINOS
STUDIUM UWARUNKOWAŃ
I KIERUNKÓW ZAGOSPODAROWANIA
PRZESTRZENNEGO
(WYRYS)

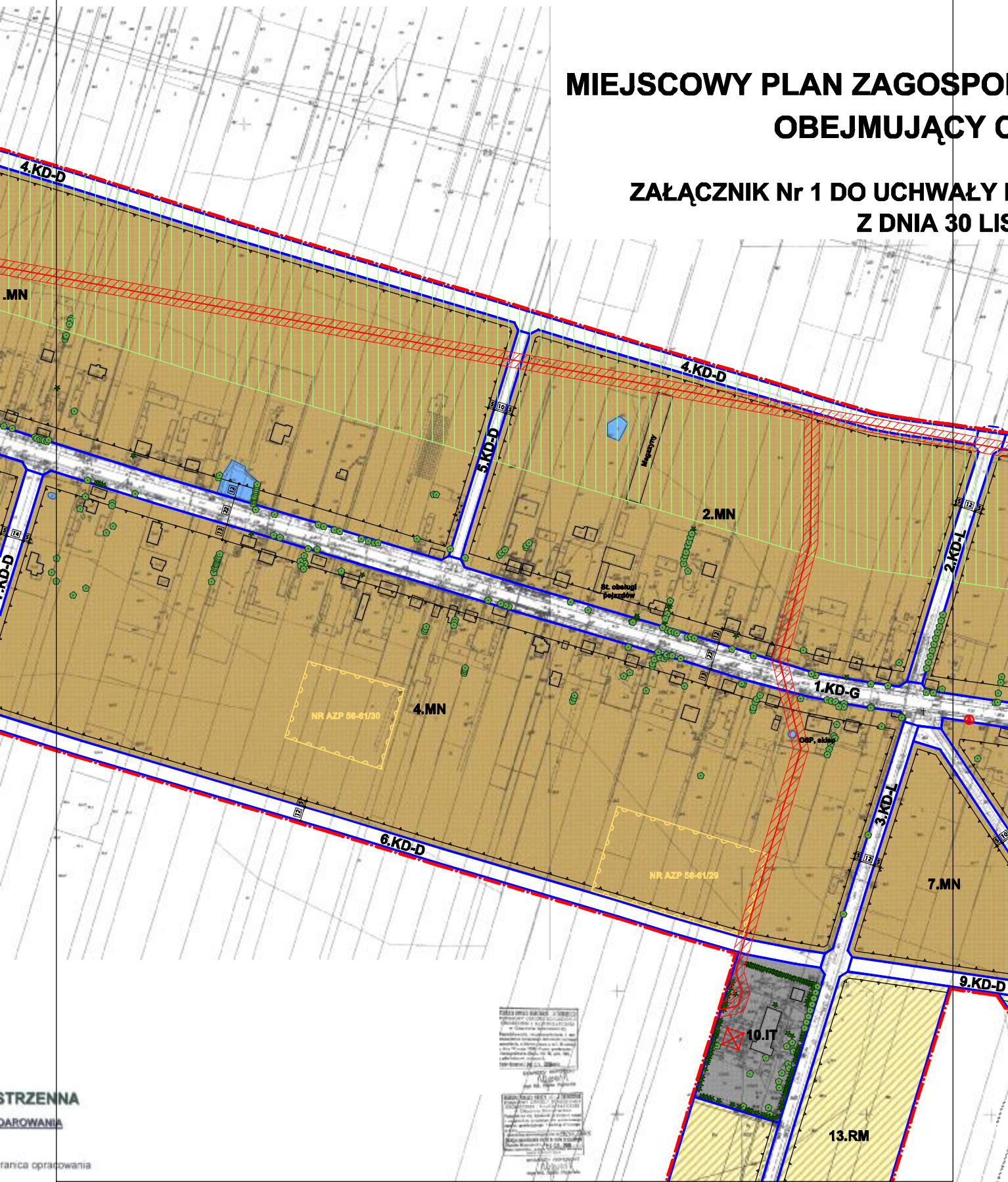
POLITYKA PRZESTRZENNA
KIERUNKI ZAGOSPODAROWANIA

- granica gminy - granica opracowania
- granice wsi
- droga główna
- drogi zbiorcze
- KNI

B

MIEJSCOWY PLAN ZAGOSPODAROWANIA OBEJMUJĄCY C

ZAŁĄCZNIK Nr 1 DO UCHWAŁY I Z DNIA 30 LIS

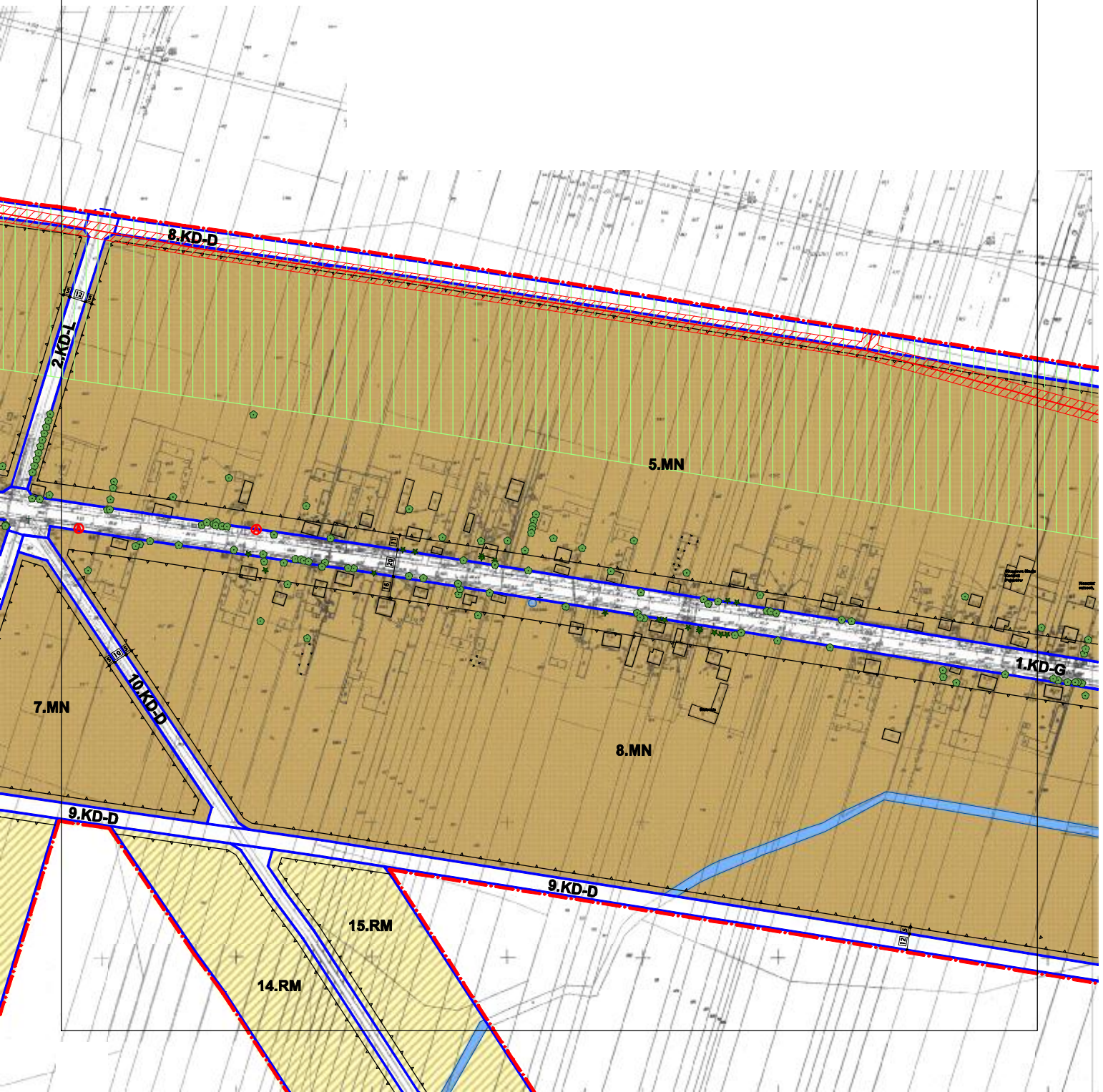


STRZENNA
DAROWANIA
granica opracowania

C

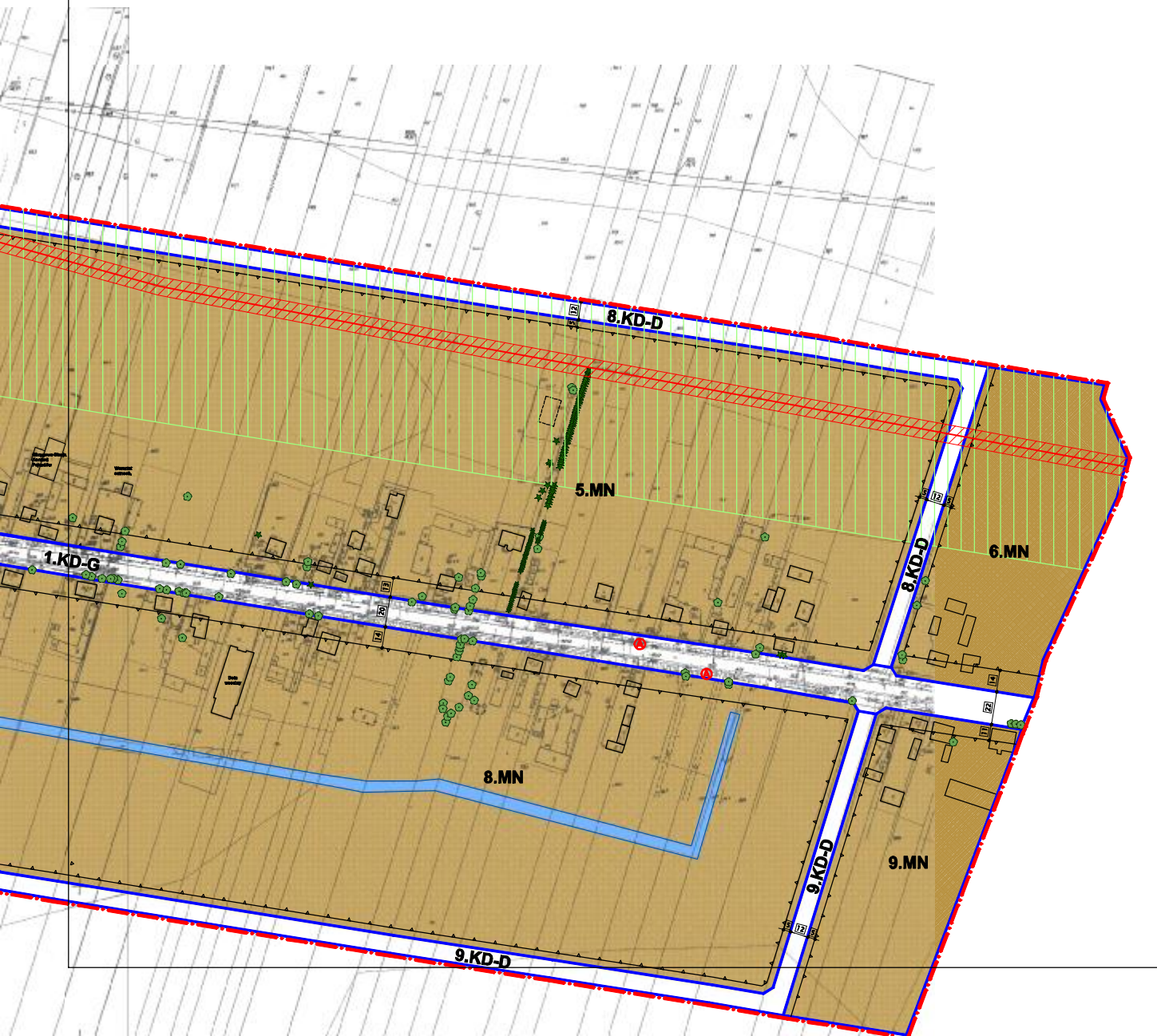
GOSPODAROWANIA PRZESTRZENNEGO OBJĄCĄ CZĘŚĆ WSI WIEJCA

UCHWAŁY Nr XV/56/11 RADY GMINY KAMPINOS
Z DNIA 30 LISTOPADA 2011 R.



D

SKALA 1:4 000



STUDIUM UWARUNKOWAŃ
I KIERUNKÓW ZAGOSPODAROWANIA
PRZESTRZENNEGO
(WYRYS)

ZAŁĄCZNIK NR 2a

do Uchwały nr XXVI/121/08
Rady Gminy Kampinos
z dnia 29 września 2008 r.



Granica obszaru objętego planem

- granica gminy - granica opracowania
- granice wsi
- droga główna
- drogi zbiorcze
- drogi lokalne
- ważniejsze drogi dojazdowe
- Kampinoski Park Narodowy
- Warszawski Obszar Chronionego Krajobrazu otulina KPN
- korytarze i ciągi ekologiczne
- Skarpa Blonska - obszar zagrożony osuwaniem się mas ziemnych

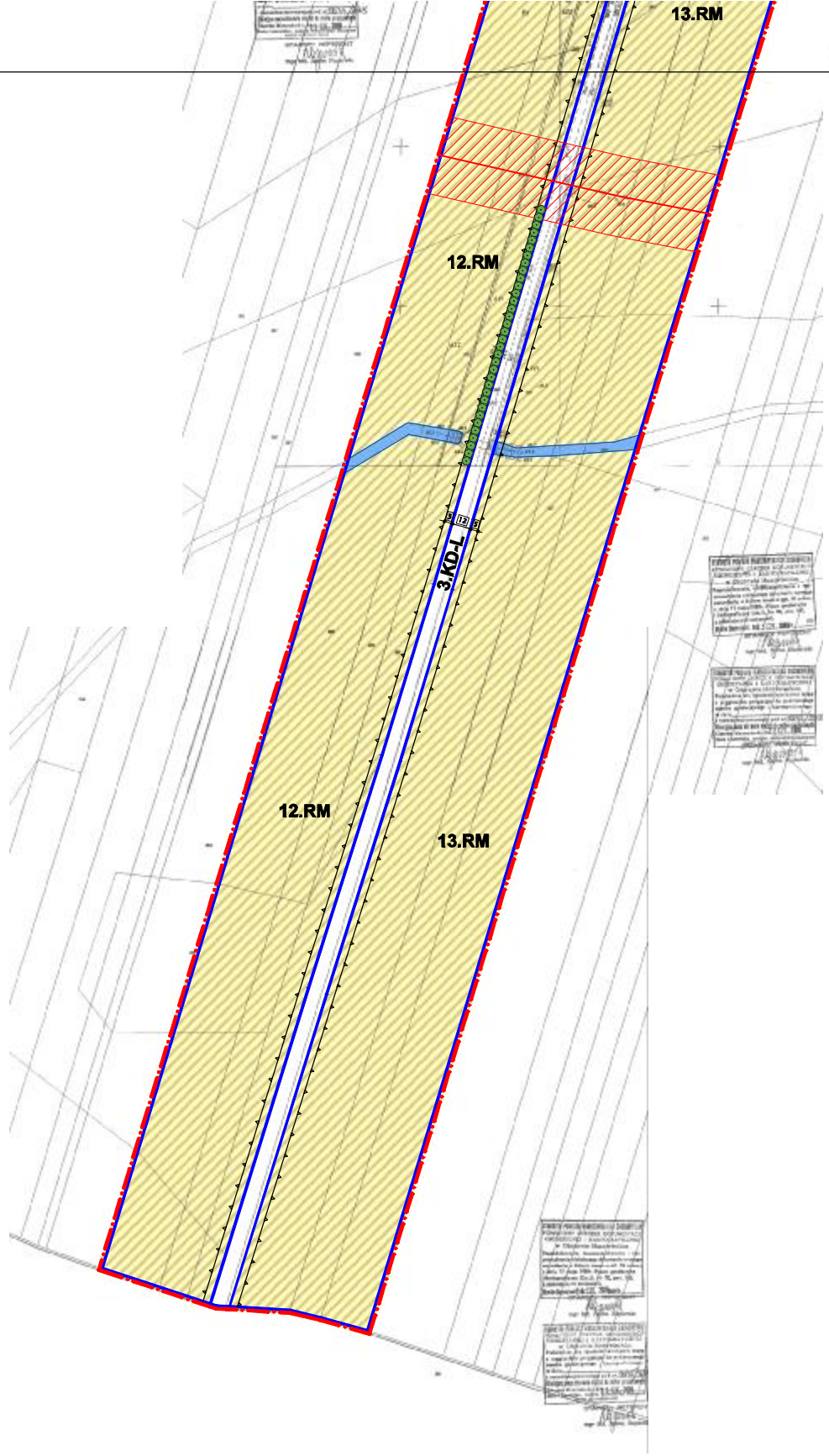
KIERUNKI PRZEZNACZENIA TERENÓW :

- MM zabudowa mieszkaniowa jednorodzinna
- RM zabudowa zagrodowa
- U wielofunkcyjna zabudowa usługowa
- MU zabudowa usługowo-produkcyjna
- R tereny rolne
- K rolnicza przestrzeń produkcyjna poddana szczególnej ochronie
- ZL lasy
- ZP zespoły dworsko-parkowe
- CM cmentarze
- WS śródlądowe wody powierzchniowe

OBIEKTY INFRASTRUKTURY TECHNICZNEJ :

- W zacpatrzania w wodę
- K odprowadzenia ścieków
- N ropociąg

- dojazdowe
 - Narodowy
 - zarobkowy
 - obrazu
 - ekologiczne
 - obszar zagrożony
 - mas ziemnych
- TERENÓW :
- aniowa jednorodzinna
 - owa
 - budowa usługowa
 - wo-produkcyjna
 - producyjna
 - linyj ochronie
 - parkowe
 - powierzchniowe
- Y TECHNICZNEJ :
- rodę
 - ciekiów



PROJEKT WYKONAWCZY
KONSTRUKCJA I WYKONANIE
PRAC BUDOWLANYCH
W OBLASTY KRAJOWEJ
KOMUNIKACJI
W OBLASTY KRAJOWEJ
KOMUNIKACJI
W OBLASTY KRAJOWEJ
KOMUNIKACJI
W OBLASTY KRAJOWEJ
KOMUNIKACJI

PROJEKT WYKONAWCZY
KONSTRUKCJA I WYKONANIE
PRAC BUDOWLANYCH
W OBLASTY KRAJOWEJ
KOMUNIKACJI
W OBLASTY KRAJOWEJ
KOMUNIKACJI
W OBLASTY KRAJOWEJ
KOMUNIKACJI
W OBLASTY KRAJOWEJ
KOMUNIKACJI

PROJEKT WYKONAWCZY
KONSTRUKCJA I WYKONANIE
PRAC BUDOWLANYCH
W OBLASTY KRAJOWEJ
KOMUNIKACJI
W OBLASTY KRAJOWEJ
KOMUNIKACJI
W OBLASTY KRAJOWEJ
KOMUNIKACJI
W OBLASTY KRAJOWEJ
KOMUNIKACJI

PROJEKT WYKONAWCZY
KONSTRUKCJA I WYKONANIE
PRAC BUDOWLANYCH
W OBLASTY KRAJOWEJ
KOMUNIKACJI
W OBLASTY KRAJOWEJ
KOMUNIKACJI
W OBLASTY KRAJOWEJ
KOMUNIKACJI
W OBLASTY KRAJOWEJ
KOMUNIKACJI

G



14.RM

15.RM

14.RM

15.RM

14.RM

15.RM

11K0-D

KONSTRUKCJA I WYKONANIE
WYKONANIE

KONSTRUKCJA I WYKONANIE
WYKONANIE

H

9.KD-D

LEGENDA:

USTALENIA PLANU

- GRANICA OBSZARU OBJĘTEGO PLANEM
- LINIE ROZGRANICZAJĄCE TERENY O RÓŻNYM PRZEZNACZENIU LUB RÓŻNYCH ZASADACH ZAGOSPODAROWANIA

PRZEZNACZENIE TERENÓW

- ZABUDOWA MIESZKANIOWA JEDNORODZINNA
- ZABUDOWA ZAGRODOWA
- OBIEKTY I URZĄDZENIA INFRASTRUKTURY TECHNICZNEJ
- KD-G** DROGA PUBLICZNA - GŁÓWNA
- KD-Z** DROGA PUBLICZNA - ZBIORCZA
- KD-L** DROGA PUBLICZNA - LOKALNA
- KD-D** DROGA PUBLICZNA - DOJAZDOWA

INNE OZNACZENIA PLANISTYCZNE

- 1.MN** OZNACZENIE PORZĄDKOWE TERENU (NUMER) ORAZ SYMBOL PRZEZNACZENIA TERENU (LITERA)
- NIEPRZEKRACZALNA LINIA ZABUDOWY
- STREFA OCHRONY KONSERWATORSKIEJ - STANOWISKA ARCHEOLOGICZNE
- WYMIARY [m]

ELEMENTY INFORMACYJNE

- DRZEWA
- ISTNIEJĄCE BUDYNKI MIESZKALNE I OBIEKTY GOSPODARCZE
- NAPOWIETRZNE LINIE ELEKTROENERGETYCZNE
- GRANICA WARSZAWSKIEGO OBSZARU CHRONIONEGO KRAJOBRAZU
- BUDYNKI WYBURZONE I DO WYBURZENIA
- REJON LOKALIZACJI PRZYSTANKU AUTOBUSOWEGO
- ZABIEG POTENCJALNEGO SZKODLIWEGO ODDZIAŁYWANIA LINII I URZĄDZEŃ ELEKTROENERGETYCZNYCH ŚREDNIEGO I WYSOKIEGO NAPIĘCIA
- WODY POWIERZCHNIOWE I CIEKI WODNE
- STACJA PRZEKAŹNIKOWA TELEFONII KOMÓRKOWEJ
- LINIE ROZGRANICZAJĄCE TERENY O RÓŻNYM PRZEZNACZENIU LUB ZASADACH ZAGOSPODAROWANIA POZA GRANICAMI PLANU

15.RM

MIEJSKOWY PLAN ZAGOSPODAROWANIA PRZESTRZENNEGO TERENU OBEJMUJĄCY CZĘŚĆ WSI WIEJCA ZAŁĄCZNIK Nr 1 DO UCHWAŁY Nr XXV/611 RADY GMINY KAMPINOS Z DNIA 30 LISTOPADA 2011 R.	
RYSUNEK PLANU	SKALA 1: 1 000
Główny projektant: mgr inż. arch. Robert Kudrinczak nr członkostwa MOU-WA-301 Słuchacz specjalizacji: mgr Wojciech Zaczekiewicz Adam Szymfeld	
Publikacja dokonana w: Dz. U. Województwa Mazowieckiego Nr z dnia	

WZGLĘDNY PLAN WYKONANIA PRAC
 WZGLĘDNY PLAN WYKONANIA PRAC
 WZGLĘDNY PLAN WYKONANIA PRAC

WZGLĘDNY PLAN WYKONANIA PRAC
 WZGLĘDNY PLAN WYKONANIA PRAC
 WZGLĘDNY PLAN WYKONANIA PRAC